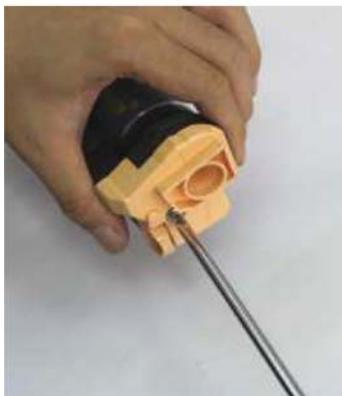


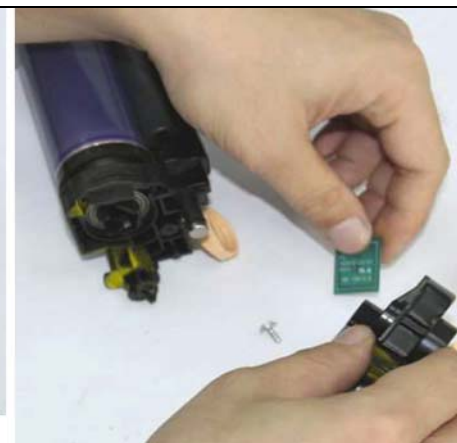
Οδηγίες για ανακατασκευή των Xerox DC250 Color Drum

Αφαιρέστε τα δύο πλαϊνά πλαστικά.



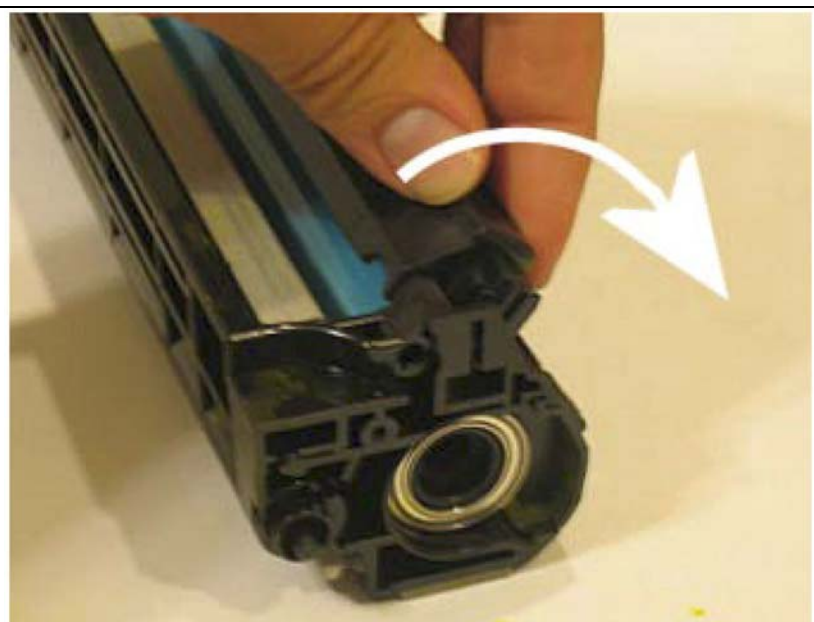
Πρώτα το πορτοκαλί και μετά το μαύρο. Αφαιρώντας το μαύρο, το chip θα πέσει από τη θέση του.

Ταυτόχρονα θα πέσουν από τη θέση τους και τα δύο πορτοκαλί δαχτυλίδια από τα οποία κρατάμε το τύμπανο.



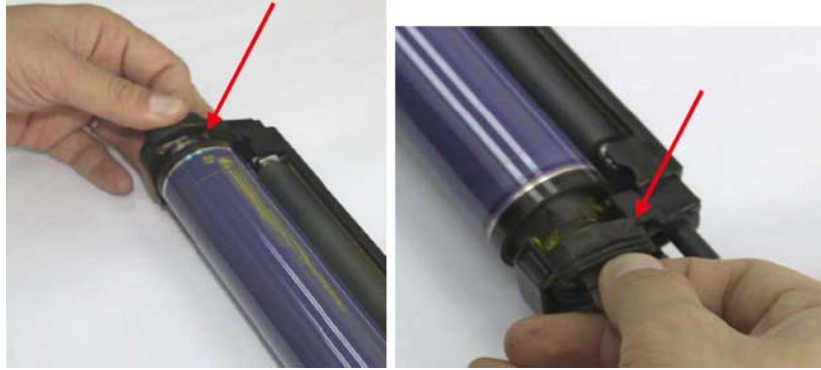
Αφαιρέστε το τμήμα που περιλαμβάνει τον μαύρο κύλινδρο (pcr) περιστρέφοντας το ελαφρά.

Αφαιρέστε τον μαύρο κύλινδρο. Αν δεν τον αντικαταστήσετε καθαρίστε τον με οινόπνευμα ή ισοπροπυλική αλκοόλη. Αν είναι πολύ λερωμένος καθαρίστε τον με σαπούνι και νερό.



Αφαιρέστε συρταρωτά τα δύο μαύρα κλιπ που συγκρατούν το drum (οpc).

Στην τρίτη φωτογραφία φαίνεται λεπτομέρεια του κλιπ.



Αφαιρέστε το drum (οpc) και αφαιρέστε και καθαρίστε τα δύο ρουλεμάν.



Στο τμήμα που έχει μείνει αφαιρέστε το μεταλλικό κλιπ που φαίνεται στη φωτογραφία.

Και τέλος αφαιρέστε τη λεπίδα καθαρισμού (wiper blade) ξεβιδώνοντας τις τρεις βίδες που τη συγκρατούν. Προσοχή, στις δύο από τις βίδες (κάτω από τη λεπίδα), υπάρχουν δύο διαφανή φιλμ που θα πρέπει να τα ξανατοποθετήσετε κατά τη συναρμολόγηση.

